



FÜRSTENBERG  
1747

# Reiseplaner 2017

## Schloss-Ensemble FÜRSTENBERG

Für Gruppen und Veranstalter



**NEUERÖFFNUNG**  
Museum mit Besucherwerkstatt  
AB MÄRZ 2017



Museum im Schloss

---

Besucherwerkstatt

---

Workshops

---

Manufaktur Werksverkauf

---

Schlossgastronomie



FÜRSTENBERG  
1747

# FÜRSTENBERG

## Schloss-Ensemble zwischen Tradition und Moderne

**Der Reiz des Schloss-Ensembles FÜRSTENBERG liegt in der Verbindung von Gestern und Heute. Hier das historische Weserrenaissance-Schloss, dort die moderne Manufaktur, die mit Premium-Kollektionen neue Maßstäbe in der Porzellanherstellung setzt.**

Das Schloss-Ensemble bietet Jung und Alt, Kulturinteressierten und Wochenendausflüglern außergewöhnliche Eindrücke. Der Blick von der Aussichtsterrasse in das Wesertal ist atemberaubend. „Historische Fenster“ – Informationsstelen auf dem Gelände – erläutern mit Bildern und Grafiken die Schloss- und Manufakturgeschichte. Das neue Porzellanmuseum zeigt in einzigartiger Art und Weise den faszinierenden Wandel der Tischkultur von 1747 bis heute. Exklusives Manufakturporzellan kann im angrenzenden Werksverkauf erworben werden. Eine kulinarische Auszeit im Schlosscafé & Restaurant Lottine rundet den Besuch ab.



Inhaltsverzeichnis	Seite
Museum im Schloss	4
Führungen	5
Besucherwerkstatt	6
Workshops	7
Manufaktur Werksverkauf	8
Schlossgastronomie	9
Allgemeine Informationen	10
Preise	10
Rund um Fürstenberg	11
Lageplan, Impressum	12







# Das neue Museum im Schloss

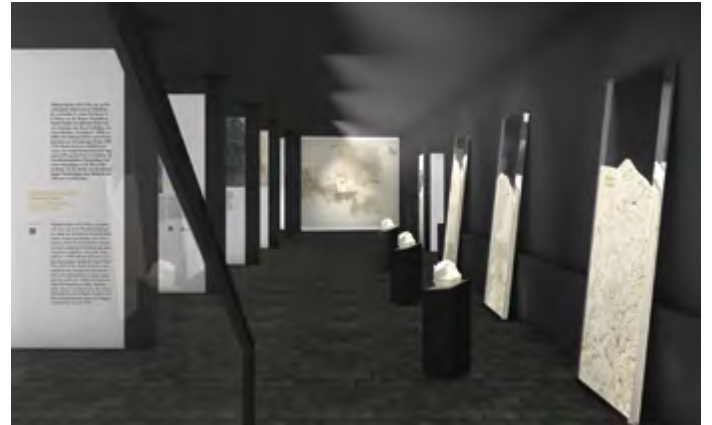
## Eröffnung im März 2017

Ein hochrangiges Baudenkmal mit moderner Innengestaltung, die umfangreichste Sammlung von Porzellan aus Fürstenberg, präsentiert nach einem innovativen Ausstellungskonzept – auch im neuen Museum im Schloss verbinden sich Tradition und Moderne auf harmonische Weise. In den historischen Räumen erleben die Besucher, wie aus einer herzoglichen Idee eine weltweit bekannte Manufaktur wurde. Sie lernen die Technik der Porzellanherstellung kennen und tauchen ein in die Welt der Porzellaner, die mit Leidenschaft für das Weiße Gold eine Vielfalt an Formen

und Dekoren geschaffen haben. Eine moderne Projektion zeigt, wie ein Dekor weißes Porzellan in seinem Wesen verändern kann. Beeindruckende Inszenierungen der Tafelkultur von früher und heute geben Einblicke in das gesellschaftliche Leben der jeweiligen Epoche. Dazu heißt es an vielen Stellen: „Hands-on“ – anfassen erlaubt.



Gefördert durch



# Führungen

Termin nach Absprache

NAME	ART	DAUER	INFO
FÜRSTENBERG	KOMPAKT	45 Min.	Ein unterhaltsamer Überblick über die Geschichte der Manufaktur, das Porzellandesign und die Herstellungstechnik.
	KLASSISCH	60 Min.	Der Besucher taucht tief in die Welt von FÜRSTENBERG ein und erlebt 270 Jahre Porzellangeschichte hautnah.
	INTENSIV	90 Min.	Die Tour für den (Porzellan-)Kenner, der noch mehr über die Manufakturgeschichte, die Porzellankunst oder die Tafelkultur von einst und heute wissen will. Spannende Hintergrundinformationen zu einem vorab gewählten Schwerpunkt ermöglichen einen besonders intensiven Einblick.
	PREMIUM	90 Min.	Die Führung für Besucher, die das Besondere suchen. Individuelle Inhalte und exklusive Rahmen wie z. B. ein Sektempfang auf der Aussichtsterrasse oder ein Rundgang, geführt vom Museumsleiter – vieles ist möglich. Sprechen Sie uns an.
	KIDS	45 Min.	Die Kinder gehen auf eine spannende und lustige Entdeckungsreise voller Geheimnisse und Rätsel, die es zu lösen gilt.

Wir bieten unsere Führungen auf Deutsch und Englisch an. Gruppenstärke bis 25 Personen, ab 26 Personen wird eine zweite Gruppe gebildet. Auf Gruppen mit speziellen Bedürfnissen nehmen wir besondere Rücksicht.



## ÖFFNUNGSZEITEN MUSEUM IM SCHLOSS

### Hauptsaison:

März – November 2017  
Dienstag bis Sonntag sowie an  
Feiertagen 10 – 17 Uhr  
Montag geschlossen

### Nebensaison:

November 2017 – März 2018  
Samstag und Sonntag 10 – 17 Uhr

Gruppen nach vorheriger  
Anmeldung auch außerhalb der  
Öffnungszeiten.

# Die neue Besucherwerkstatt

## im Museum im Schloss – Erleben, Verstehen, Gestalten



Das Geheimnis von feinstem Manufakturporzellan liegt in der Handarbeit. Denn es sind die Menschen, die mit ihren Händen dem Porzellan von FÜRSTENBERG das Besondere verleihen.

Einige dieser Hände können die Besucher in unserer großzügigen Besucherwerkstatt live erleben. An vier Arbeitsplätzen werden typische Manufakturtechniken vorgeführt. Erfahrene Porzellaner zeigen, wie ein Teller gedreht, eine Figur gegossen, ein Henkel an eine Tasse garniert wird. Die Porzellanmalerin bannt mit sicherem Pinselstrich die schönsten Motive auf den weißen Scherben.

Die multimediale Inszenierung „FÜRSTENBERG – die moderne Manufaktur“ zeigt die Vielfalt der heutigen Herstellungstechnik. Abwechslungsreich, unterhaltsam und informativ gestaltet, kann Schritt für Schritt der Produktionsgang verfolgt werden.



In der Werkstatt können Besucher aber nicht nur zuschauen, sondern sich auch mit einem selbstbemalten Stück Porzellan von FÜRSTENBERG den Wunsch nach einem ganz persönlichen Souvenir erfüllen.

### ÖFFNUNGSZEITEN BESUCHERWERKSTATT

Die Besucherwerkstatt ist von 10.30 bis 16.30 Uhr geöffnet (im Rahmen der Museumsöffnungszeiten)





## Workshops

Termin nach Absprache

WORKSHOP	DAUER	INFO
<b>Weißes Gold</b>	60 Min.	Die Teilnehmer werden selbst zu Porzellanern und probieren die Techniken der Porzellanherstellung aus – egal ob Modellieren, die Fertigung einer Figur oder die Technik des Durchbruchs. Beim sogenannten „Garnieren“, dem Ansetzen eines Henkels an eine Tasse, ist besonderes Fingerspitzengefühl gefragt.
<b>Mit Pinsel und Farbe</b>	60 Min.	Die Teilnehmer versuchen sich im Porzellanmalen. Sie erleben die Faszination, ein Stück edles Porzellan von FÜRSTENBERG zu bemalen, Motive nach eigenen Ideen zu gestalten oder sich von unseren historischen und modernen Vorlagen inspirieren zu lassen. Unsere Porzellanmalerinnen stehen Ihnen dabei hilfreich zur Seite.
<b>Porzellan-Malkurse</b>	3-5 Tage	Hobbymalern empfehlen wir unsere mehrtägigen Malkurse, die für Anfänger und Fortgeschrittene gleichermaßen geeignet sind. Zu festen Terminen in kleinen Gruppen erlernen die Teilnehmer die Aufglasurtechnik und erweitern bereits erworbenene Kenntnisse. Weitere Informationen unter fuerstenberg-schloss.com  <b>Teilnehmerzahl bis 8 Personen</b>
<b>Weißes Klassenzimmer</b>	180 Min.	Unsere spannenden museumspädagogischen Programme zum Thema Porzellanherstellung und Tafelkultur wenden sich an alle Schulklassen von Regel- und Förderschulen. Vermittelt werden Themen zur Kulturgeschichte rund ums Porzellan. Weitere Informationen unter T +49 5271 401-161  <b>Gruppengröße: je eine Schulklasse</b>

# Manufaktur Werksverkauf

## Tischkultur und Geschenkideen



Im Manufaktur Werksverkauf entdecken Besucher edle Tischkultur und Inspiration für ihr eigenes Zuhause. In der besonderen Atmosphäre ehemaliger Produktionsräume der Porzellanmanufaktur finden sie nicht nur flächenmäßig das weltweit größte Fachgeschäft für Porzellan von FÜRSTENBERG, sondern auch das einzige mit der kompletten FÜRSTENBERG-Kollektion. Exklusive Tischwäsche und hochwertige Accessoires runden das Angebot ab.

Das Team des Werksverkaufes steht den Besuchern mit fachkundiger Beratung und persönlichem Service zur Seite. Sehr gern erfüllen wir die Wünsche unserer Kunden nach einem ganz individuellen Porzellan, z. B. mit einem eigenen Monogramm oder dem Familienwappen.

Verschiedene Events im Laufe des Jahres lassen die Besucher Porzellan mit allen Sinnen erleben und bieten weitere Anregungen für stilvolles Interieur und exklusive Geschenke.



### VERANSTALTUNGEN

Vielfältige Events und exklusive Sonderverkäufe ergänzen das ständige Angebot des Manufaktur Werksverkaufes.

### ÖFFNUNGSZEITEN

#### MANUFAKTUR WERKSVERKAUF

Dienstag bis Sonntag sowie an  
Feiertagen 10 – 18 Uhr  
Montag geschlossen







## ÖFFNUNGSZEITEN SCHLOSSGASTRONOMIE

Dienstag bis Sonntag sowie an  
Feiertagen von 10 – 18 Uhr  
Montag geschlossen

## KONTAKT

T +49 5271 496523  
petersen@schlosscafe-lottine.de  
schlosscafe-lottine.de

# Schlossgastromie

## Schlosscafé & Restaurant Lottine

Im ehemaligen Kavalierrhaus des Schlosses verwöhnt das Schlosscafé & Restaurant Lottine seine Gäste mit frischen, saisonalen und regionalen Spezialitäten. Auf der großen Sonnenterrasse genießen Besucher nicht nur Kulinarisches, sondern auch den herrlichen Ausblick in das Wesertal.

**100 Innenplätze sowie 70 Sitzplätze auf der Außenterrasse laden zum Verweilen ein.**

Vielfältige Buffetangebote und saisonale Produkte stehen auf der Speisekarte. Zum Nachmittagskaffee empfehlen wir den „Fürstenberger Kaffeeplatsch“ mit einer besonderen Spezialität: der Fürstenberger Sahnetorte. In der Lottine wird natürlich nur auf Porzellan von FÜRSTENBERG serviert!

**Familie Petersen freut sich auf Ihren Besuch!**

# Allgemeine Informationen

## Weitere Informationen unter:

fuerstenberg-schloss.com

Fürstenberg liegt mitten im Weserbergland im Dreiländereck Niedersachsen, Nordrhein-Westfalen und Hessen zwischen den Städten Hannover, Göttingen, Paderborn und Kassel. Nur wenige Kilometer entfernt liegen die Kreisstädte Höxter und Holzminden.

**BARIEREFREIHEIT:** Unsere Hauptausstellungsräume, die Besucherwerkstatt, die Schlossgastronomie und der Manufaktur Werksverkauf sind barrierefrei zugänglich.

**BUSFAHRERINFO:** Am Ortsrand von Fürstenberg, wenige Meter vom Schloss entfernt, stehen 10 Busparkplätze kostenfrei zur Verfügung. Vor der Schlossanlage liegen jeweils in Fahrtrichtung öffentliche Bushaltestellen.

**WESERSCHIFFFAHRT:** Der Anleger der Weserschiffahrt befindet sich 80m unterhalb der Schlossanlage. Parkplätze für Reisebusse sind vorhanden. Die Zufahrt ist ausgeschildert.

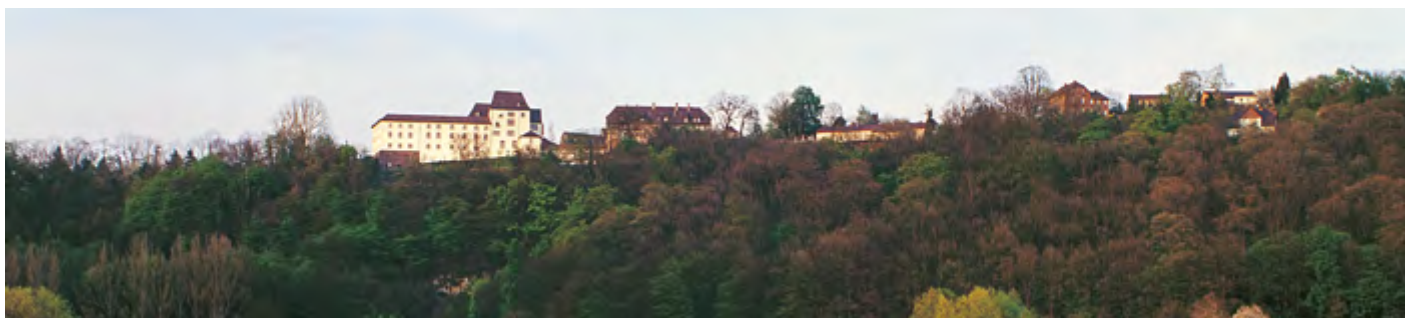
## Preise ab März 2017

Alle Preise inklusive MwSt.

### Museum im Schloss inklusive Besucherwerkstatt

<b>Besucher</b> ab 16 Jahre	pro Person		8,50 EUR
<b>Ermäßigte</b>	pro Person		5,50 EUR
<b>Gruppen</b>	pro Person ab 15 Person		7,00 EUR Ab 50 Personen gewähren wir einen zusätzlichen Rabatt.
<b>Führungen</b> zzgl. Eintritt	Gruppen bis max. 25 Personen	KOMPAKT	45,00 EUR
		KLASSISCH	60,00 EUR
		INTENSIV	90,00 EUR
		PREMIUM	auf Anfrage
		KIDS	60,00 EUR
Aufpreis für Führungen in englischer Sprache 20,00 EUR.			
<b>Workshops</b>	Gruppen ab 4 Personen	Weißes Gold	170,00 EUR jede weitere Person 10,00 EUR
		Mit Pinsel und Farbe	230,00 EUR jede weitere Person 15,00 EUR





# Rund um FÜRSTENBERG

Wir stellen Ihnen individuelle Angebote zusammen und geben Ihnen dazu weitere Anregungen für einen kultur- und erlebnisreichen Aufenthalt im Weserbergland.

**Sprechen Sie uns an – wir beraten Sie gern!**

## Kontakt

### TOURISMUS UND VERANSTALTUNGEN

Birgit Dewenter

T +49 5271 401-178

F +49 5271 401-4178

b.dewenter@fuerstenberg-porzellan.com

fuerstenberg-schloss.com

## Unterkünfte

Für eine Zimmervermittlung stehen Ihnen die Solling-Vogler-Region und die Tourist Information Höxter im Weserbergland gerne zur Verfügung.

### TOURIST-INFORMATION HÖXTER

Weserstr. 11, 37671 Höxter

T +49 5271 19433

info@hoexter-tourismus.de

hoexter-tourismus.de

### SOLLING-VOGLER-REGION IM WESERBERGLAND

Lindenstr. 8, 37603 Holzminden/Neuhaus

T +49 5536 96097-0

info@solling-vogler-region.de

solling-vogler-region.de

### Historische Fachwerkstadt Höxter

(ca. 7 km von Fürstenberg entfernt) Malerische Fachwerkhäuser, lebendige Innenstadt, Forum Jacob Pins, Stadtführungen, [hoexter-tourismus.de](http://hoexter-tourismus.de)

### Weltkulturerbe Schloss und Kloster Corvey

(ca. 9 km von Fürstenberg entfernt) Karolingisches Westwerk, Kreuzgang und Abteikirche, Grab von Hoffmann von Fallersleben, [schloss-corvey.de](http://schloss-corvey.de)

### Sieben Schlösser im Leine- und Weserbergland

Im Dreieck von Bückeburg im Norden, Hildesheim im Osten und Höxter im Süden gelegen, mit einer einmaligen Dichte historischer Denkmäler, [sieben-schloesser.de](http://sieben-schloesser.de)

### Weserbergland Touristik

Historisches Weserbergland – echt erleben. Genießen Sie vielfältige Angebote von 14 historischen Städten und neun historischen Stätten im Weserbergland, [historisches-weserbergland.de](http://historisches-weserbergland.de)

### Deutsche Märchenstraße

Die 600 km lange Ferienstraße führt von Hanau bis nach Bremerhaven. Sie verläuft über die Lebensstationen der Brüder Grimm sowie über Orte und Landschaften, in denen ihre Märchen beheimatet sind, [deutsche-maerchenstrasse.com](http://deutsche-maerchenstrasse.com)

### Weserschifffahrt

Der Anleger der Weserschifffahrt befindet sich 80 m unterhalb der Schlossanlage. Parkplätze für Reisebusse sind vorhanden. Zu Fuß mit festem Schuhwerk erreichen Sie FÜRSTENBERG auf unbefestigten Wegen in ca. 20 Minuten.

Fahrkartenbestellung:

T +49 5151 939999, [hameln@flotte-weser.de](mailto:hameln@flotte-weser.de),

[flotte-weser.de](http://flotte-weser.de)

# So erreichen Sie uns

## Aus Richtung Süden

Aus Richtung Süden kommend, fahren Sie auf der A7 bis zur Ausfahrt Nörten-Hardenberg. Folgen Sie der B241 in Richtung Uslar/Neuhaus und von dort der Beschilderung in Richtung Fürstenberg.

## Aus Richtung Westen

Folgen Sie der A44 aus Richtung Westen bis zur Ausfahrt 65/Warburg. Fahren Sie auf der B241 in Richtung Beverungen. Von Beverungen folgen Sie der Beschilderung bis Fürstenberg.

## Aus Richtung Osten

Folgen Sie der B241 von Uslar in Richtung Neuhaus im Solling. Von dort folgen Sie der Beschilderung bis Fürstenberg.

## Aus Richtung Norden

Wenn Sie aus Richtung Norden auf der A7 fahren, nehmen Sie die Abfahrt Seesen. Folgen Sie dann der B64 oder der B83 bis Holzminden. Von dort fahren Sie Richtung Höxter und folgen dann der Beschilderung bis Fürstenberg.

## Geo-Koordinaten

Breite: 51 44 00 N

Länge: 009 24 00 E

Wir freuen uns auf Ihren Besuch!



## IMPRESSUM

Porzellanmanufaktur  
**FÜRSTENBERG GmbH**  
Meinbrexener Straße 2  
37699 Fürstenberg, Germany  
T +49 5271 401-0  
F +49 5271 401-100  
info@fuerstenberg-porzellan.com  
fuerstenberg-porzellan.com

## KONTAKT

### TOURISMUS UND VERANSTALTUNGEN

Birgit Dewenter  
T +49 5271 401-178  
F +49 5271 401-4178  
b.dewenter@fuerstenberg-porzellan.com  
fuerstenberg-schloss.com